

Deckungsgrundsätze und Übertragbarkeit von Ausgabeansätzen

Deckungsgrundsätze

Gemäß § 18 GemHVO-Doppik dienen die Erträge des Gesamtergebnishaushalts insgesamt zur Deckung der Aufwendungen des Gesamtergebnishaushalts und die Einzahlungen des Gesamtfinanzhaushalts insgesamt zur Deckung der Auszahlungen des Gesamtfinanzhaushalts.

Gemäß § 19 (1) GemHVO-Doppik sind Erträge auf die Verwendung bestimmter Aufwendungen zu beschränken, wenn sich dies aus der Herkunft oder Natur der Erträge ergibt oder wenn ein sachlicher Zusammenhang dies erfordert und durch die Zweckbindung die Bewirtschaftung der Mittel erleichtert wird.

Zweckgebundene Mehrerträge dürfen für entsprechende Mehraufwendungen verwendet werden.

Nach § 20 (2) können Ansätze für Aufwendungen, die nicht deckungsfähig sind, für gegenseitig oder einseitig deckungsfähig erklärt werden, wenn sie sachlich eng zusammenhängen. Dies gilt auch für veranschlagte Auszahlung für Investitionen.

Übertragbarkeit

Die Ansätze für Aufwendungen eines Budgets können nach § 21 (1) für übertragbar erklärt werden, längstens bis zum Ende des zweiten auf die Veranschlagung folgenden Jahres.

Die Ansätze für Auszahlungen für Investitionen und Investitionsförderungsmaßnahmen bleiben bis zur Fälligkeit der letzten Zahlung für ihren Zweck verfügbar. Bei Baumaßnahmen und Beschaffungen längstens jedoch 2 Jahre nach Schluss des Haushaltsjahres, in dem der Bau oder der Gegenstand in seinen wesentlichen Teilen benutzt werden kann. § 21 (2) GemHVO-Doppik

Verzeichnis

der deckungsfähigen Produktsachkonten des Ergebnis- und Finanzhaushaltes

1. GD (Deckungsfähigkeit gem. § 20 Abs. 1 + 2 GemHVO-Doppik)

Personalkosten [1]

11104.6131 - Aufwandsentschädigung für ehrenamtl. Tätige
bis 61101.6590 Übrige sonstige Personalaufwendungen

Reisekosten [4]

11104.6850 Reisekosten
bis 61101.6850

Aufwendungen für Fort- und Weiterbildung [19]

11104.6880 Aufwendungen für Fort- und Weiterbildung
bis 61101.6880

Zuschüsse für lfd. Zwecke an übrige Bereiche und sonstigen öffentlichen Bereich [17]

11104.7128 Zuschüsse für laufende Zwecke an übrige Bereiche
11107.7128 Zuschüsse für laufende Zwecke an übrige Bereiche
12601.6700 Mieten, Pachten, Erbbauzins
35101.7124 Zuweisungen für laufende Zwecke an sonstigen öffentlichen Bereich
36201.7124 Zuweisungen für laufende Zwecke an sonstigen öffentlichen Bereich
36201.7128 Zuschüsse für laufende Zwecke an übrige Bereiche
54101.7128 Zuschüsse für laufende Zwecke an übrige Bereiche

Energiekosten [10]

11107.6051 Strom (6051), Gas (6052), Fernwärme (6053), Heizöl (6054), Wasser
(6056), Abwasser (6057)
bis 57301.6057

Zentraler Service einschließlich Organisation [7]

11107.6055 Treibstoffe
11107.6164 Instandhaltung von Kfz
11107.6901 Kfz-Versicherungsbeiträge
11107.7030 Kfz-Steuer

Zentraler Service einschließlich Organisation und IT [29]

11107.6061 Materialaufwand für Gebäude und Außenanlagen
11107.6063 Materialaufwand für Einrichtungen und Ausstattungen
11107.6161 Instandhaltung der Gebäude und Außenanlagen (Bauunterhaltung)
11107.6163 Instandhaltung von Einrichtungen und Ausstattungen

Reinigungsmittel [11]

11107.6081 Reinigungsmaterial
bis 57301.6081

IT (EDV) [22]

11107.6166	Wartungskosten
11107.6710	Leasing
11107.6720	Lizenzen und Konzessionen
11107.6831	Datenübertragungskosten
11107.7173	sonstige Erstattungen an Zweckverbände

Grundsteuer, Vers., Abgaben [12]

11107.6171	Aufwendungen für Fremdensorgung (6171), Fremdreinigung (6173), Beiträge für Gebäudebezogene Versicherungen (6900), Grundsteuer (7020)
------------	---------------------------------------------------------------------------------------------------------------------------------------

bis 57301.7020

Telefonkosten und Datenübertragungskosten [15]

11107.6832	Telefonkosten
------------	---------------

bis 57301.6832

Öffentliche Bekanntmachungen [13]

11107.6840	Amtliche Bekanntmachungen
11107.6861	Aufwendungen für Öffentlichkeitsarbeit
52103.6840	Amtliche Bekanntmachungen

Beiträge zu Wirtschaftsverbänden und Berufsvertretungen, sonstige Vereinigungen [16]

11107.6910	Zentraler Service einschl. Organisation, IT, Personalentwicklung und -service
12201.6910	Ordnungsangelegenheiten, Straßenverkehrsbehörde, Hilfspolizei
12204.6910	Bürgerdienste, Personenstand, Staatsangehörigkeitsangelegenheiten
12601.6910	Brand- und Katastrophenschutz
25201.6910	Stadtmuseum
27201.6910	Stadtbücherei
28102.6910	Kulturelle Angelegenheiten, Theater, Musikpflege, Allgemeine Heimatpflege, Geschirrmobil und fahrbare Veranstaltungsbühne
35101.6910	Sozialhilfe und soziale Einrichtungen, Förderung der Wohlfahrtspflege, Gesundheitspflege
36503.6910	Kindertagesstätten, Zuschüsse freie Träger
57101.6910	Campingplatz, Tourismusbüro und Werbung, Wirtschaftsförderung
57301.6910	Stadthalle, Dorfgemeinschaftshäuser, Bedürfnisanstalten, Schutzhütten, Grillstationen

Bauhof und Fuhrpark [71]

11114.6020	Hilfsstoffe
11114.6055	Treibstoffe
11114.6061	Materialaufwand für Gebäude und Außenanlagen
11114.6063	Materialaufwand für Einrichtungen und Ausstattungen
11114.6161	Instandhaltung der Gebäude und Außenanlagen (Bauunterhaltung)
11114.6163	Instandhaltung von Einrichtungen und Ausstattungen
11114.6164	Instandhaltung von Kfz
11114.6710	Leasing
11114.6901	Kfz-Versicherungsbeiträge
11114.7030	Kfz-Steuer

Ordnungsangelegenheiten [31]

12201.6993	übrige sonstige betriebliche Aufwendungen
12201.7177	sonstige Erstattungen an private Unternehmen

Ordnungsangelegenheiten und Bürgerdienste (Führungszeugnisse) [32]

12201.7170	sonstige Erstattungen an Bund
12204.7170	sonstige Erstattungen an Bund

Übergemeindlicher Gefahrgutbezirk [23]

12202.6010	Aufwendungen für Büromaterial und Drucksachen der Verwaltung und ähnlicher Einrichtungen
12202.6055	Treibstoffe
12202.6063	Materialaufwand für Einrichtungen und Ausstattungen
12202.6070	Aufwendungen für Berufskleidung, Arbeitsschutzmittel, u. ä.
12202.6164	Instandhaltung von Kfz
12202.6720	Lizenzen und Konzessionen
12202.6810	Aufwendungen für Zeitungen und Fachliteratur der Verwaltung und ähnlicher Einrichtungen
12202.6820	Porto- und Versandkosten
12202.6901	Kfz-Versicherungsbeiträge
12202.6993	Übrige sonstige betriebliche Aufwendungen
12202.7030	Kfz-Steuer

Personenstand [36]

12204.6000	Rohstoffe/Material/Vorprodukte/Fremdbauteile
12204.6010	Aufwendungen für Büromaterial und Drucksachen der Verwaltung und ähnliche Einrichtungen

Brand- und Katastrophenschutz [24]

12601.6010	Aufwendungen für Büromaterial und Drucksachen
12601.6011	Lehr- und Unterrichtsmittel
12601.6020	Hilfsstoffe
12601.6055	Treibstoffe
12601.6061	Materialaufwand für Gebäude und Außenanlagen
12601.6063	Materialaufwand für Einrichtungen und Ausstattungen
12601.6070	Aufwendungen für Berufskleidung, Arbeitsschutzmittel, u.ä.
12601.6161	Instandhaltung der Gebäude und Außenanlagen (Bauunterhaltung)
12601.6162	Instandhaltung von technischen Anlagen in Betriebsbauten
12601.6163	Instandhaltung von Einrichtungen und Ausstattungen
12601.6164	Instandhaltung von Kfz
12601.6166	Wartungskosten
12601.6810	Aufwendungen für Zeitungen und Fachliteratur der Verwaltung und ähnlicher Einrichtungen
12601.6901	Kfz-Versicherungsbeiträge
12601.6993	Übrige sonstige betriebliche Aufwendungen
12601.7030	Kfz-Steuer

Stadtmuseum [14]

25201.6061	Materialaufwand für Gebäude und Außenanlagen
25201.6063	Materialaufwand für Einrichtungen und Ausstattungen
25201.6161	Instandhaltung der Gebäude und Außenanlagen (Bauunterhaltung)
25201.6163	Instandhaltung von Einrichtungen und Ausstattungen
25201.6166	Wartungskosten

Stadtbücherei [27]

27201.6000	Rohstoffe/Material – Ankauf von Medien
27201.6993	übrige sonstige betriebliche Aufwendungen – Veranstaltungen

Stadtbücherei [18]

27201.6061	Materialaufwand für Gebäude und Außenanlagen
27201.6063	Materialaufwand für Einrichtungen und Ausstattungen
27201.6161	Instandhaltung der Gebäude und Außenanlagen (Bauunterhaltung)
27201.6163	Instandhaltung von Einrichtungen und Ausstattungen

Kultur- und Vereinsförderung, Heimatpflege [25]

28102.6061	Materialaufwand für Gebäude und Außenanlagen
28102.6063	Materialaufwand für Einrichtungen und Ausstattungen
28102.6161	Instandhaltung der Gebäude und Außenanlagen (Bauunterhaltung)
28102.6163	Instandhaltung von Einrichtungen und Ausstattungen

Geschirrmobil und fahrbare Veranstaltungsbühne [38]

28102.6164	Instandhaltung von Kfz
28102.6901	Kfz-Versicherungsbeiträge
28102.7030	Kfz-Steuer

Jugendarbeit, Jugendhilfe [33]

36201.6055	Treibstoffe
36201.6061	Materialaufwand für Gebäude und Außenanlagen
36201.6063	Materialaufwand für Einrichtungen und Ausstattungen
36201.6161	Instandhaltung der Gebäude und Außenanlagen (Bauunterhaltung)
36201.6163	Instandhaltung von Einrichtungen und Ausstattungen
36201.6164	Instandhaltung von Kfz
36201.6901	Kfz-Versicherungsbeiträge
36201.7030	Kfz-Steuer

Kindertagesstätten, Zuschüsse freier Träger [35]

36503.6061	Materialaufwand für Gebäude und Außenanlagen
36503.6161	Instandhaltung der Gebäude und Außenanlagen (Bauunterhaltung)

Kindertagesstätten und Zuschüsse freier Träger [40]

36503.6063	Materialaufwand für Einrichtungen und Ausstattungen
36503.6163	Instandhaltung von Einrichtungen und Ausstattungen

Kinderspielplätze [41]

36601.6063	Materialaufwand für Einrichtungen und Ausstattungen
36601.6065	Materialaufwand für Sachanlagen im Gemeingebrauch, z.B. Straßen, Wegen, Plätzen u. ä.
36601.6165	Instandhaltung von Sachanlagen im Gemeingebrauch, Infrastrukturvermögen

Bad am Park (BaP) und Waldschwimmbad Kelze [48]

42401.6000	Rohstoffe/Material/Vorprodukte/Fremdbauteile
42401.6020	Hilfsstoffe
42401.603020	Praxis- und Laborbedarf, Arzneimittel
42401.6051	Strom
42401.6053	Fernwärme
42401.6056	Wasser
42401.6057	Abwasser
42401.6061	Materialaufwand für Gebäude und Außenanlagen
42401.6063	Materialaufwand für Einrichtungen und Ausstattungen
42401.6065	Materialaufwand für Sachanlagen im Gemeingebrauch, z. B. Straßen, Wegen, Plätzen u. ä.
42401.6070	Aufwendungen für Berufskleidung, Arbeitsschutzmittel, u.ä.
42401.6081	Reinigungsmittel
42401.6161	Instandhaltung der Gebäude und Außenanlagen (Bauunterhaltung)
42401.6163	Instandhaltung von Einrichtungen und Ausstattungen
42401.6165	Instandhaltung von Sachanlagen im Gemeingebrauch, Infrastrukturvermögen
42401.6166	Wartungskosten
42401.6171	Aufwendungen für Fremdensorgung
42401.6173	Fremdreinigung
42401.6750	Bankspesen / Kosten des Geldverkehrs u.d. Kapitalbeschaffung
42401.6760	Provisionen
42401.6771	Aufwendungen für Sachverständige, Rechtsanwälte und Gerichtskosten
42401.6772	Aufwendungen für Steuerberatung und Wirtschaftsprüfung
42401.6832	Telefonkosten
42401.6840	Amtliche Bekanntmachungen
42401.6850	Reisekosten
42401.6861	Aufwendungen für Öffentlichkeitsarbeit
42401.6880	Aufwendungen für Fort-, und Weiterbildung
42401.6900	Aufwendungen für Gebäudebezogene Versicherungen
42401.6993	übrige sonstige betriebliche Aufwendungen

Sportstätten und Sportanlagen [42]

42402.6061	Materialaufwand für Gebäude und Außenanlagen
42402.6063	Materialaufwand für Einrichtungen und Ausstattungen
42402.6065	Materialaufwand für Sachanlagen im Gemeingebrauch, z.B. Straßen, Wegen, Plätzen u. ä.
42402.6161	Instandhaltung der Gebäude und Außenanlagen (Bauunterhaltung)
42402.6163	Instandhaltung von Einrichtungen und Ausstattungen
42402.6165	Instandhaltung von Sachanlagen im Gemeingebrauch, Infrastrukturvermögen
42402.6166	Wartungskosten

Räumliche Planung u. Entwicklung; Geoinformation [43]

51103.6120	Entwicklungs-, Versuchs- und Konstruktionsarbeiten durch Dritte
51103.6139	sonstige weitere Fremdleistungen
51103.6771	Aufwendungen für Sachverständige, Rechtsanwälte und Gerichtskosten

Bauen und Wohnen – Bauverwaltung – Denkmalschutz – Förderung Wohnungsbau [45]

52101.6065	Materialaufwand für Sachanlagen im Gemeingebrauch, z. B. Straßen, Wegen, Plätze, u. a.
52101.6165	Instandhaltung von Sachanlagen im Gemeingebrauch, Infrastrukturvermögen
52101.7128	Zuschüsse für laufende Zwecke an übrige Bereiche

Bebaute Grundstücke [44]

52103.6061	Materialaufwand für Gebäude und Außenanlagen
52103.6063	Materialaufwand für Einrichtungen und Ausstattungen
52103.6065	Materialaufwand für Sachanlagen im Gemeingebrauch, z. B. Straßen, Wegen, Plätze, u. a.
52103.6161	Instandhaltung der Gebäude und Außenanlagen (Bauunterhaltung)
52103.6163	Instandhaltung von Einrichtungen und Ausstattungen
52103.6165	Instandhaltung von Sachanlagen im Gemeingebrauch, Infrastrukturvermögen

Bebaute/Unbebaute Grundstücke und Abfallbeseitigung [20]

52103.6672	Einzelwertberichtigungen
53701.6620	Abschreibungen auf Gebäude und Gebäudeeinrichtungen, Sachanlagen im Gemeingebrauch und Infrastrukturvermögen

Abwasserbeseitigung und Kläranlagen [58]

53801.6020	Hilfsstoffe
53801.603020	Praxis- und Laborbedarf, Arzneimittel
53801.6051	Strom
53801.6052	Gas
53801.6055	Treibstoffe
53801.6056	Wasser
53801.6062	Materialaufwand für techn. Anlagen in Betriebsbauten
53801.6063	Materialaufwand für Einrichtungen und Ausstattungen
53801.6065	Materialaufwand für Sachanlagen im Gemeingebrauch, z. B. Straßen, Wege, Plätze u. ä.
53801.6070	Aufwendungen für Berufskleidung, Arbeitsmittel u.ä.

53801.6081	Reinigungsmaterial
53801.6100	Fremdleistungen für Erzeugnisse und andere Umsatzleistungen
53801.6120	Entwicklungs-, Versuchs- und Konstruktionsarbeiten durch Dritte
53801.6162	Instandhaltung von techn. Anlagen in Betriebsbauten
53801.6163	Instandhaltung von Einrichtungen und Ausstattungen
53801.6164	Instandhaltung von Kfz
53801.6165	Instandhaltung von Sachanlagen im Gemeingebrauch, Infrastrukturvermögen
53801.6166	Wartungskosten
53801.6171	Aufwendungen für Fremdensorgung
53801.6173	Fremdreinigung
53801.6730	Gebühren
53801.6771	Aufwendungen für Sachverständigen, Rechtsanwälte, Gerichtskosten
53801.6779	Aufwendungen für andere Beratungsleistungen
53801.6831	Datenübertragungskosten
53801.6832	Telefonkosten
53801.6900	Beiträge für Gebäudebezogene Versicherungen
53801.6901	Kfz-Versicherungsbeiträge
53801.6910	Beiträge zu Wirtschaftsverbänden und Berufsvertretungen, sonstige Vereinigungen
53801.6993	übrige sonstige betriebliche Aufwendungen
53801.7030	Kfz-Steuer
53801.736310	Abwasserabgabe

Verkehrsflächen und –anlagen und Parkhäuser [47]

54101.6061	Materialaufwand für Gebäude und Außenanlagen
54101.6063	Materialaufwand für Einrichtungen und Ausstattungen
54101.6065	Materialaufwand für Sachanlagen im Gemeingebrauch, z. B. Straßen, Wegen, Plätze u. ä.
54101.6161	Instandhaltung der Gebäude und Außenanlagen (Bauunterhaltung)
54101.6163	Instandhaltung von Einrichtungen und Ausstattungen
54101.6165	Instandhaltung von Sachanlagen im Gemeingebrauch, Infrastrukturvermögen
54101.6166	Wartungskosten

ÖPNV [50]

54701.6061	Materialaufwand für Gebäude und Außenanlagen
54701.6063	Materialaufwand für Einrichtungen und Ausstattungen
54701.6161	Instandhaltung der Gebäude und Außenanlagen (Bauunterhaltung)
54701.6163	Instandhaltung von Einrichtungen und Ausstattungen
54701.6173	Fremdreinigung

Öffentliches Grün und Wasserläufe [51]

55101.6063	Materialaufwand für Einrichtungen und Ausstattungen
55101.6065	Materialaufwand für Sachanlagen im Gemeingebrauch, z.B. Straßen, Wegen, Plätzen u. ä.
55101.6163	Instandhaltung von Einrichtungen und Ausstattungen
55101.6165	Instandhaltung von Sachanlagen im Gemeingebrauch, Infrastrukturvermögen

Friedhofswesen [53]

55301.6061	Materialaufwand für Gebäude und Außenanlagen
55301.6161	Instandhaltung der Gebäude und Außenanlagen (Bauunterhaltung)
55301.6063	Materialaufwand für Einrichtungen und Ausstattungen
55301.6065	Materialaufwand für Sachanlagen im Gemeingebrauch, z.B. Straßen, Wegen Plätze u. ä.
55301.6163	Instandhaltung von Einrichtungen und Ausstattungen
55301.6165	Instandhaltung von Sachanlagen im Gemeingebrauch, Infrastrukturvermögen

Stadtwald [77]

55501.6000	Rohstoffe/Material/Vorprodukte/Fremdbauteile
55501.6055	Treibstoffe
55501.6061	Materialaufwand für Gebäude und Außenanlagen
55501.6063	Materialaufwand für Einrichtungen und Ausstattungen
55501.6070	Aufwendungen für Berufskleidung, Arbeitsschutzmittel u.ä.
55501.6100	Fremdleistungen für Erzeugnisse und andere Umsatzleistungen
55501.6161	Instandhaltung der Gebäude und Außenanlagen (Bauunterhaltung)
55501.6163	Instandhaltung von Einrichtungen und Ausstattungen
55501.6164	Instandhaltung von Kfz
55501.6165	Instandhaltung von Sachanlagen im Gemeingebrauch, Infrastukturverm.
55501.6171	Aufwendungen für Fremdensorgung
55501.6200	Entgelte für geleistete Arbeitszeit (einschl. tariflicher, vertraglicher od.)
55501.6400	Arbeitgeberanteil zur Sozialversicherung Entgeltbereich Sonstige pers.
55501.6420	Beiträge zur Berufsgenossenschaft und Unfallversicherung
55501.6451	Aufwendungen an Versorgungskassen für tariflich Beschäftigte
55501.6470	Zukunftssicherung / Zusatzversorgung Entgeltbereich
55501.6491	Beihilfen Entgeltbereich
55501.6771	Aufwendungen für Sachverständige, Rechtsanwälte, Gerichtskosten
55501.6779	Aufwendungen für andere Beratungsleistungen
55501.6832	Telefonkosten
55501.6850	Reisekosten
55501.6880	Aufwendungen für Fort-, und Weiterbildung
55501.6901	Kfz-Versicherungsbeiträge
55501.6909	Beiträge für sonstige Versicherungen
55501.6993	Übrige sonstige betriebliche Aufwendungen
55501.7020	Grundsteuer
55501.7030	Kfz-Steuer
55501.7171	Sonstige Erstattungen an das Land

Tourismusbüro [55]

57101.6061	Materialaufwand für Gebäude und Außenanlagen
57101.6161	Instandhaltung der Gebäude und Außenanlagen (Bauunterhaltung)

Tourismusbüro und Werbung [56]

57101.6063	Materialaufwand für Einrichtungen und Ausstattungen
57101.6163	Instandhaltung von Einrichtungen und Ausstattungen
57101.6861	Aufwendungen für Öffentlichkeitsarbeit

Stadthalle, DGH's , Bedürfnisanstalten, Schutzhütten und Grillstationen [59]

57301.6061	Materialaufwand für Gebäude und Außenanlagen
57301.6063	Materialaufwand für Einrichtungen und Ausstattungen
57301.6161	Instandhaltung der Gebäude und Außenanlagen (Bauunterhaltung)
57301.6163	Instandhaltung von Einrichtungen und Ausstattungen
57301.6166	Wartungskosten
57301.6993	übrige sonstige betriebliche Aufwendungen

2. UE (Übertragbare Ausgabenansätze gem. § 21 Abs. 1 GemHVO-Doppik)**Ergebnishaushalt**

51103.6120	Räumliche Planung und Entwicklung, Geoinformationen
54101.6065	Materialaufwand für Sachanlagen im Gemeingebrauch
54101.6165	Instandhaltung der Verkehrsflächen und Anlagen

3. GD (Deckungsfähigkeit gem. § 20 Abs. 3 GemHVO-Doppik)**Verwaltungsgebäude [1001]**

11107.0240	03-Beschaf	Lizenzen, DV-Software
11107.0810	03-Beschaf	Fuhrpark – Zentrale Beschaffungsstelle
11107.0850	03-Beschaf	Büromaschinen, Organisationsmittel, Datenverarbeitung
11107.0850	A-Erwerbe	Büromaschinen, Organisationsmittel, Datenverarbeitung
11107.0860	03-Beschaf	Büromöbel und sonstige Ausstattungsgegenstände
11107.0860	A-Erwerbe	Büromöbel und sonstige Ausstattungsgegenstände
11107.0890	03-Beschaf.	Geringwertige Vermögensgegenstände der Betriebs- und Geschäftsausstattung
11107.0951	E-Brandsch	Anlagen im Bau – Hochbau – Brandschutz
11107.0951	D-Heizung	Anlagen im Bau – Hochbau – Heizung
11107.0951	B-Ausbauk	Anlagen im Bau – Hochbau – 4. BA
11107.0951	C-Fahrstu.	Anlagen im Bau – Hochbau – Fahrstuhl

Bauhof und Fuhrpark [1009]

11114.0810	051-Fuhrp.	Fuhrpark
11114.0840	05-Bauhof	Bauhof – sonstige Betriebsausstattung
11114.0890	05-Bauhof	Geringwertige Vermögensgegenstände
11114.0951	05-Bauhof	Anlagen im Bau – Hochbau – Städtischer Bauhof u. Fuhrpark

Brandschutz [1002]

12601.0810	07-Feuerw.	Beschaffung Mannschaftstransportwagen
12601.0850	07-Feuerw.	Büromaschinen, Organisationsmittel, Datenverarbeitung
12601.0860	07-Feuerw.	Einrichtungskosten für Erweiterung Hauptstützpunktfeuerwehr
12601.0880	07-Feuerw.	Geräte und Sonstiges
12601.0890	07-Feuerw.	Geringwertige Vermögensgegenstände

Brandschutz Carlsdorf [1003]

12601.0880	073-Carlsd.	Sonstige Geschäftsausstattung
12601.0951	073-Carlsd.	Anlagen im Bau - Hochbau

Stadtmuseen [1006]

25201.0840	10-Museum	Sonstige Betriebsausstattung
25201.0890	10-Museum	Geringwertige Vermögensgegenstände

Stadtbücherei [1014]

27201.0240	12-Bücher	Lizenzen, DV-Software
27201.0890	12-Bücher	Geringwertige Vermögensgegenstände

Kindertagesstätten [1011]

36503.0840	15-Kiga	Sonstige Betriebsausstattung – Städtische Kindergärten
36503.0880	15-Kiga	Sonstige Geschäftsausstattung – Städtische Kindergärten
36503.0890	15-Kiga	Geringwertige Vermögensgegenstände – Städt. Kindergärten
36503.0951	15-Kiga	Anlagen im Bau – Hochbau – Städtische Kindergärten
36503.0840	150-Anger	Sonstige Betriebsausstattung – Kindergarten Am Anger
36503.0951	150-Anger	Anlagen im Bau – Hochbau – Kindergarten Am Anger
36503.0951	154-Hümme	Anlagen im Bau – Hochbau – Kindergarten Hümme

Kindergarten Adolf-Häger-Straße [1004]

36503.0880	151-Häger	Sonstige Geschäftsausstattung
36503.0951	151-Häger	Anlagen im Bau – Hochbau - Sonderinvestitionsprogramm
36503.0951	152-Häger	Anlagen im Bau – Hochbau - Wärmeschutzmaßnahmen

Kinderspielplätze [1013]

36601.0890	20-Spielpl.	Geringwertige Vermögensgegenstände
36601.0953	20-Spielpl.	Anlagen im Bau – Sonstige Baumaßnahmen

Bad am Park und Waldschwimmbad Kelze [1005]

42401.0840	27-BaP	Sonstige Betriebsausstattungen
42401.0890	27-BaP	Geringwertige Vermögensgegenstände
42401.0951	27-BaP	Anlagen im Bau – Hochbau

Sportstätten und Sportanlagen [1012]

42402.0840	25-Sportf.	Sonstige Betriebsausstattung
42402.0890	25-Sportf.	Geringwertige Vermögensgegenstände
42402.0951	25-Sportf.	Anlagen im Bau – Hochbau

Bebaute und Unbebaute Grundstücke [1015]

52103.0500	33-Grund	Unbebaute Grundstücke
52103.0510	33-Grund	Bebaute Grundstücke

Abwasserbeseitigung und Kläranlagen [1008]

53801.0810 ff		Büromaschinen, Organisations- und Datenverarbeitungsmittel
bis 53801.0952 ff		Anlagen im Bau - Tiefbau betr. Stadtentwässerung, Regenrückhaltebecken, Kanalmaßnahmen Stadtteile und die Kläranlage Hofgeismar

Verkehrsflächen und –anlagen, Straßenbeleuchtung [1007]

54101.0952 ff	.	Anlagen im Bau – Tiefbau
bis 54101.0953 ff		Anlagen im Bau – Sonstige Baumaßnahmen betr. Gemeindestraßenbau und Straßenbeleuchtung

Stadthalle Hofgeismar [1016]

57301.0840	81-Hofgei.	Sonstige Betriebsausstattung
57301.0890	81-Hofgei.	Geringwertige Vermögensgegenstände

Dorfgemeinschaftshäuser [1010]

57301.0840	88-Schöneb.	Sonstige Betriebsausstattung- Dorfgemeinschaftshaus Schöneb.
57301.0951	88-Schöneb.	Anlagen im Bau- Hochbau- Dorfgemeinschaftshaus Schöneb.
57301.0840	85-Hombr.	Sonstige Betriebsausstattung- Dorfgemeinschaftshaus Hombr.
57301.0840	83-Carlsd.	Sonstige Betriebsausstattung – Dorfgemeinschaftshaus Carlsd.

4. UD (Deckungsfähigkeit gem. § 19 GemHVO-Doppik)**Städtepartnerschaften [300]**

11104.53099	andere sonstige Nebenerlöse
11104.6869	sonstige Aufwendungen für Repräsentation
11104.7128	Zuschüsse für laufende Zwecke an übrige Bereiche

Ordnungsangelegenheiten (Fischereischeine) [301]

12201.5100	öffentlich- rechtliche Verwaltungsgebühren
12201.7170	sonstige Erstattungen an den Bund

Bürgerdienste (Personalausweise, Reisepässe und Führungszeugnisse) [302]

12204.5100	öffentlich- rechtliche Verwaltungsgebühren
12204.7170	sonstige Erstattungen an den Bund
12204.7176	sonstige Erstattungen an sonstige öffentliche Sonderrechnungen

Brand- und Katastrophenschutz [303]

12601.5110	öffentlich- rechtliche Benutzungsgebühren
12601.7174	sonstige Erstattungen an den sonstigen öffentlichen Bereich

Stadtbücherei [304]

27201.5001	Umsatzerlöse aus dem Verkauf von Vorräten, außer Handelsware
27201.5002	Eintrittsgelder
27201.5110	öffentlich-rechtliche Benutzungsgebühren
27201.5421	Zuweisungen für laufende Zwecke vom Land
27201.5762	Mahngebühren
27201.6000	Rohstoffe/Material/Vorprodukte/Fremdbauteile
27201.6993	übrige sonstige betriebliche Aufwendungen

Kultur- und Vereinförderung, Heimatpflege [305]

28102.5002	Eintrittsgelder (Ball der langen Nacht und Kultursommer)
28102.5003	Umsatzerlöse aus der Überlassung von Gebäuden und Räumen (Dorfscheune Hümme)
28102.5004	Umsatzerlöse aus der Überlassung von Rechten (Standgelder Weihnachtsmarkt)
28102.6993	übrige sonstige betriebliche Aufwendungen

Geschirrmobil [306]

28102.5090	sonstige Umsatzerlöse
28102.7178	sonstige Erstattungen an übrigen Bereich

Jugendarbeit [312]

36201.5488	Kostenerstattungen von übrigen Bereichen
36201.69931	Freizeiten

Jugendarbeit [315]

36201.5900	Erträge aus Spenden, Nachlässen, Schenkungen v. privaten Unternehmen
36201.6089	Verwendung von Spenden

Kindergärten der Stadt Hofgeismar [314]

36503.5900	Erträge aus Spenden, Nachlässen, Schenkungen von privaten Unternehmen
36503.6089	Verwendung von Spenden

Bau- und Grundstücksordnung, Liegenschaften (Unbebaute Grundstücke) [307]

52103.5004	Umsatzerlöse aus der Überlassung von Rechten
52103.73549	andere Umlagen

Abwasserbeseitigung und Kläranlagen (Stadtentwässerung) [308]

53801.5488	Kostenerstattung von übrigen Bereichen
53801.6771	Aufwendungen für Sachverständige, Rechtsanwälte und Gerichtskosten

Verkehrsflächen und -anlagen, Straßenreinigung [313]

54101.54103	sonstige Zuweisungen des Landes
54101.6165	Instandhaltung von Sachanlagen im Gemeingebrauch, Infrastrukturverm.

Stadtwald [309]

55501.5001	Umsatzerlöse aus dem Verkauf von Vorräten, außer Handelswaren
55501.6000	Rohstoffe/Material/Vorprodukte/Fremdbauteile
55501.6063	Materialaufwand für Einrichtungen und Ausstattungen
55501.6100	Fremdleistungen für Erzeugnisse und andere Umsatzleistungen
55501.6163	Instandhaltung von Einrichtungen und Ausstattungen
55501.6165	Instandhaltung von Sachanlagen im Gemeingebrauch, Infrastrukturvermögen

Tourismus [310]

57101.5001	Umsatzerlöse aus dem Verkauf von Vorräten, außer Handelswaren
57101.6861	Aufwendungen für Öffentlichkeitsarbeit

Allgemeine Finanzwirtschaft [311]

61101.5553	Gewerbsteuer
61101.73801	Gewerbsteuerumlage

Bau- und Grundstücksordnung, Liegenschaften [500]

52103.0500	33-Grund.	Unbebaute Grundstücke- Bebaute und unbebaute Grundstücke
52103.0500	33-Grund.	Unbebaute Grundstücke- Bebaute und unbebaute Grundstücke

*Graphische
Darstellungen und
Statistiken

Haushaltsjahr 2012*

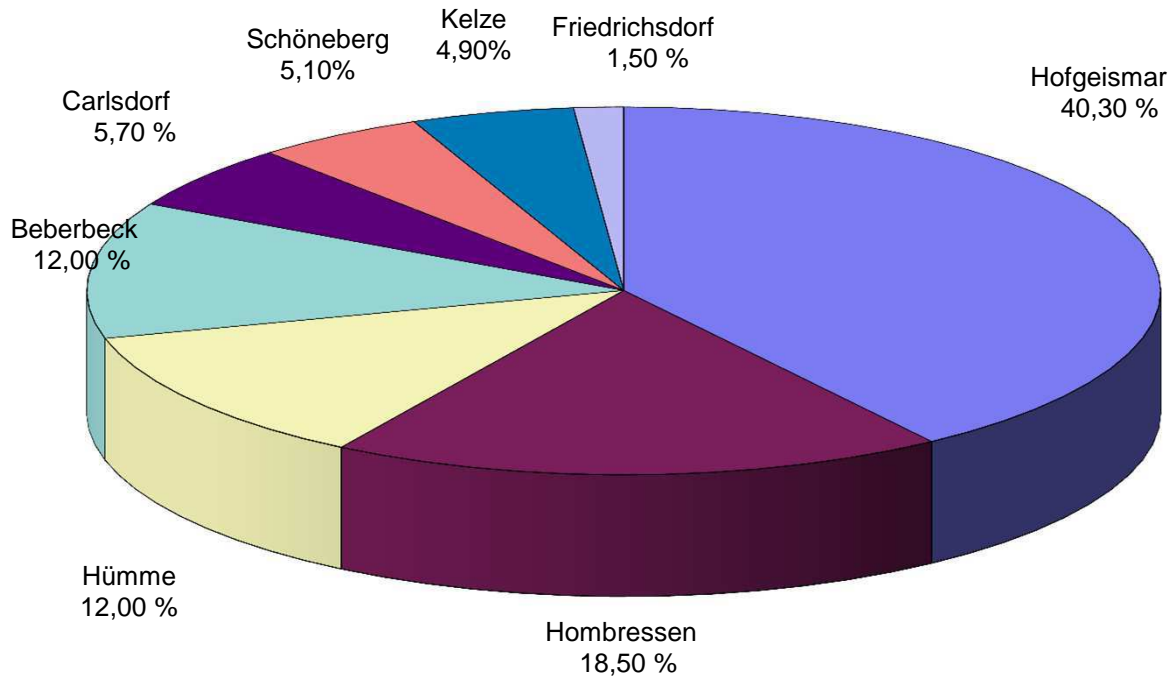
GESAMTFLÄCHE
ha, ar, qm

1970	=	8.577.58.29
1971	=	8.577.52.98
1972	=	8.578.16.41
1973	=	8.577.87.27
1974	=	8.577.94.54
1975	=	8.577.85.28
1976	=	8.579.94.87
1977	=	8.577.82.15
1978	=	8.577.77.85
1979	=	8.581.72.85
1980	=	8.585.65.60
1981	=	8.583.76.43
1982	=	8.634.74.96
1983	=	8.634.76.59
1984	=	8.634.76.59
1985	=	8.634.76.59
1986	=	8.634.76.59
1987	=	8.639.41.03

GRUNDSTÜCKSFLÄCHEN
IN DEN GEMARKUNGEN**ha, ar, qm**

Gemarkung Hofgeismar	3482.78.51
Gemarkung Beberbeck	922.75.87
Gemarkung Carldorf	491.08.26
Gemarkung Friedrichsdorf	129.99.95
Gemarkung Hombressen	1415.30.98
Gemarkung Hümme	1038.18.23
Gemarkung Kelze	424.48.57
Gemarkung Schöneberg	440.83.05
Gemarkung Sababurg	293.97.61

Grundstücksflächen in den Gemarkungen



■ Hofgeismar	40,30 %
■ Hombressen	18,50 %
■ Hümmе	12,00 %
■ Beberbeck	12,00 %
■ Carlsdorf	5,70 %
■ Schöneberg	5,10 %
■ Kelze	4,90 %
■ Friedrichsdorf	1,50 %

Zusammenstellung nach Nutzungsarten

Gemeinde / Gemarkung											
Nutzungsart		Hofgeismar (gesamt)	Hofgeismar (Kernstadt)	Beber- beck	Carls- dorf	Fried- richsdorf	Hombres- sen	Hümme	Kelze	Saba- burg	Schöne - berg
Gebäude- u. Freiflächen	ha	513	314	17	21	7	61	51	14	6	22
Betriebs- fläche	ha	52	49	1	1	--	1	--	--	--	--
Erholungs- fläche	ha	223	46	7	2	--	7	4	1	154	2
Verkehrs- fläche	ha	496	200	27	34	7	85	92	20	5	26
landwirtsch. Flächen, Moor, Hutung, Heide	ha	5.536	1.741	667	425	115	991	844	277	97	379
Waldfläche	ha	1.717	1.093	195	4	--	256	25	109	28	7
Wasserfläche	ha	98	40	9	4	1	12	22	2	4	4
Fläche anderer Nutzung	ha	4	0	--	--	--	2	--	1	--	1
Zusammen:		8.639	3.483	923	491	130	1.415	1.038	424	294	441

Einwohnerzahlen

a) Volkszählungsergebnisse

	einschl. d. späteren Stadtteile	davon Kernstadt Hofgeismar
03.12.1834	6.515	3.401
03.12.1840	6.693	3.517
03.12.1846	7.150	3.741
03.12.1852	7.198	3.840
03.12.1858	6.929	3.640
03.12.1864	6.791	3.565
01.12.1871	7.148	3.895
01.12.1875	7.149	3.897
01.12.1885	7.566	4.341
02.12.1895	7.924	4.763
01.12.1905	7.990	4.878
01.12.1910	7.889	4.769
16.06.1925	8.514	5.043
17.05.1939	9.138	5.738
29.10.1946	13.722	7.711
13.09.1950	14.209	8.286
25.09.1956	13.735	8.747
06.06.1961	12.897	8.245
27.05.1970	13.346	8.672
25.05.1987	14.469	9.700

b) Bevölkerungsentwicklung nach Gebietsreform

(lt. Veröffentlichung des Hess. Statistischen Landesamt - Hauptwohnungen)

31.12.1972	13.305
31.12.1973	13.382
31.12.1974	13.414
31.12.1975	13.380
31.12.1976	13.360
31.12.1977	13.427
31.12.1978	13.387
31.12.1979	13.464
31.12.1980	13.617
31.12.1981	13.743
31.12.1982	13.681
31.12.1983	13.707
31.12.1984	13.733
31.12.1985	13.822
31.12.1986	13.936
31.12.1987	14.501
31.12.1988	14.471
31.12.1989	14.719
31.12.1990	15.015
31.12.1991	15.241
31.12.1992	15.792
31.12.1993	16.149
31.12.1994	16.266
31.12.1995	16.602
31.12.1996	16.703
31.12.1997	16.804
31.12.1998	16.755
31.12.1999	16.905
31.12.2000	16.959
31.12.2001	16.880
31.12.2002	16.646
31.12.2003	16.543
31.12.2004	16.481
31.12.2005	16.371
31.12.2006	16.256
31.12.2007	16.128
31.12.2008	15.993
31.12.2009	15.846
31.12.2010	15.655
30.06.2011	15.589

c) Gesamtbevölkerung am 30.06.2011

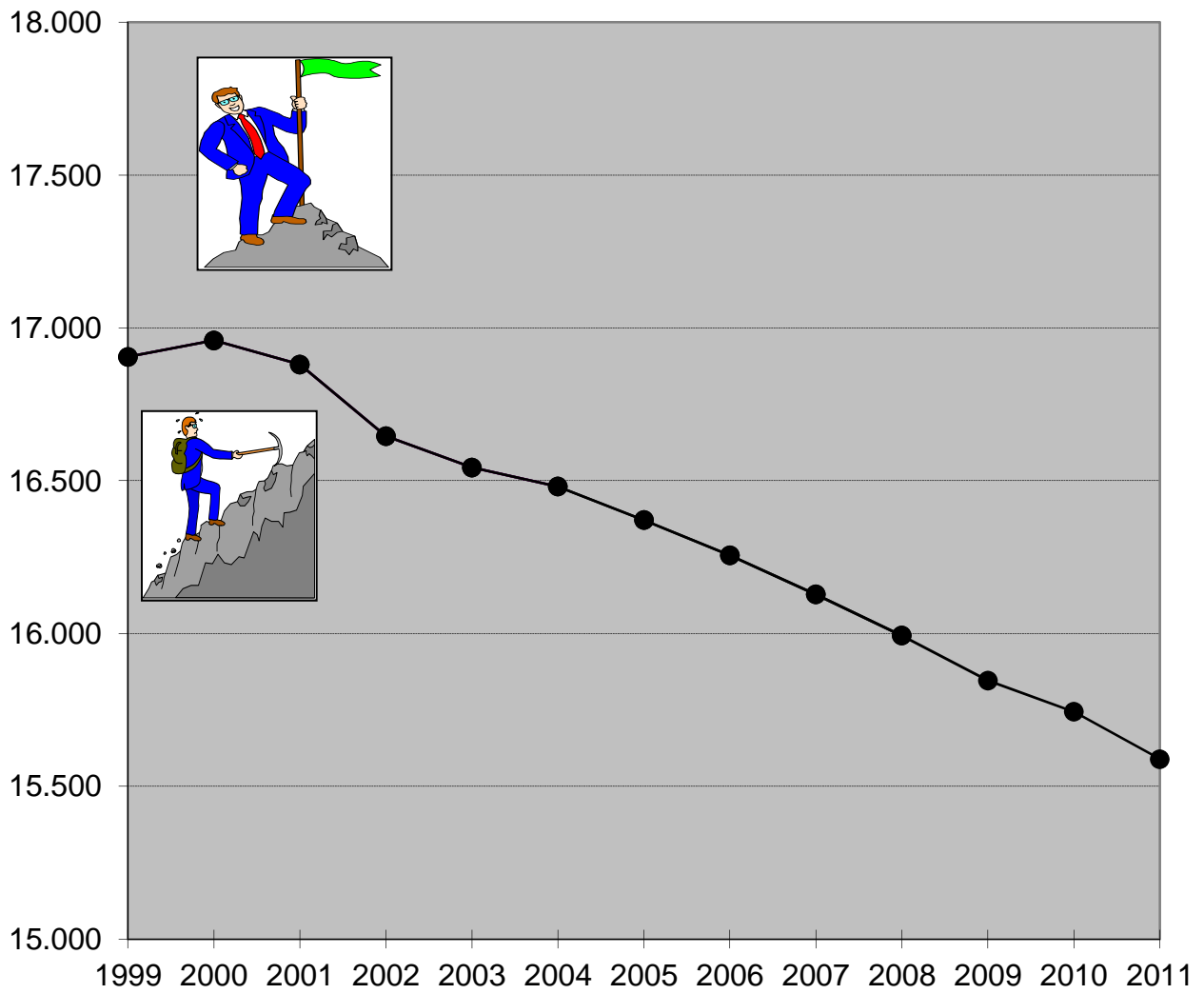
(Haupt- und Nebenwohnsitze)

Stadtteil	Einwohner (%) m		Einwohner (%) w		Einwohner (%) insges.	
Hofgeismar	5.532	(34,05)	6.004	(36,96)	11.536	(71,01)
Hümme	710	(4,37)	735	(4,52)	1.445	(8,89)
Hombressen	859	(5,29)	869	(5,35)	1.728	(10,64)
Beberbeck	49	(0,30)	53	(0,33)	102	(0,63)
Schöneberg	286	(1,76)	285	(1,75)	571	(3,51)
Carlsdorf	233	(1,43)	254	(1,56)	487	(2,99)
Kelze	132	(0,81)	146	(0,91)	278	(1,72)
Friedrichsdorf	48	(0,30)	51	(0,31)	99	(0,61)
insgesamt:	7.849	(48,31)	8.397	(51,69)	16.246	(100,00)

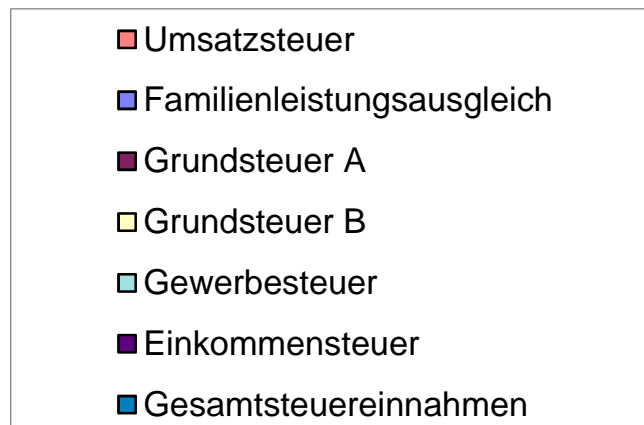
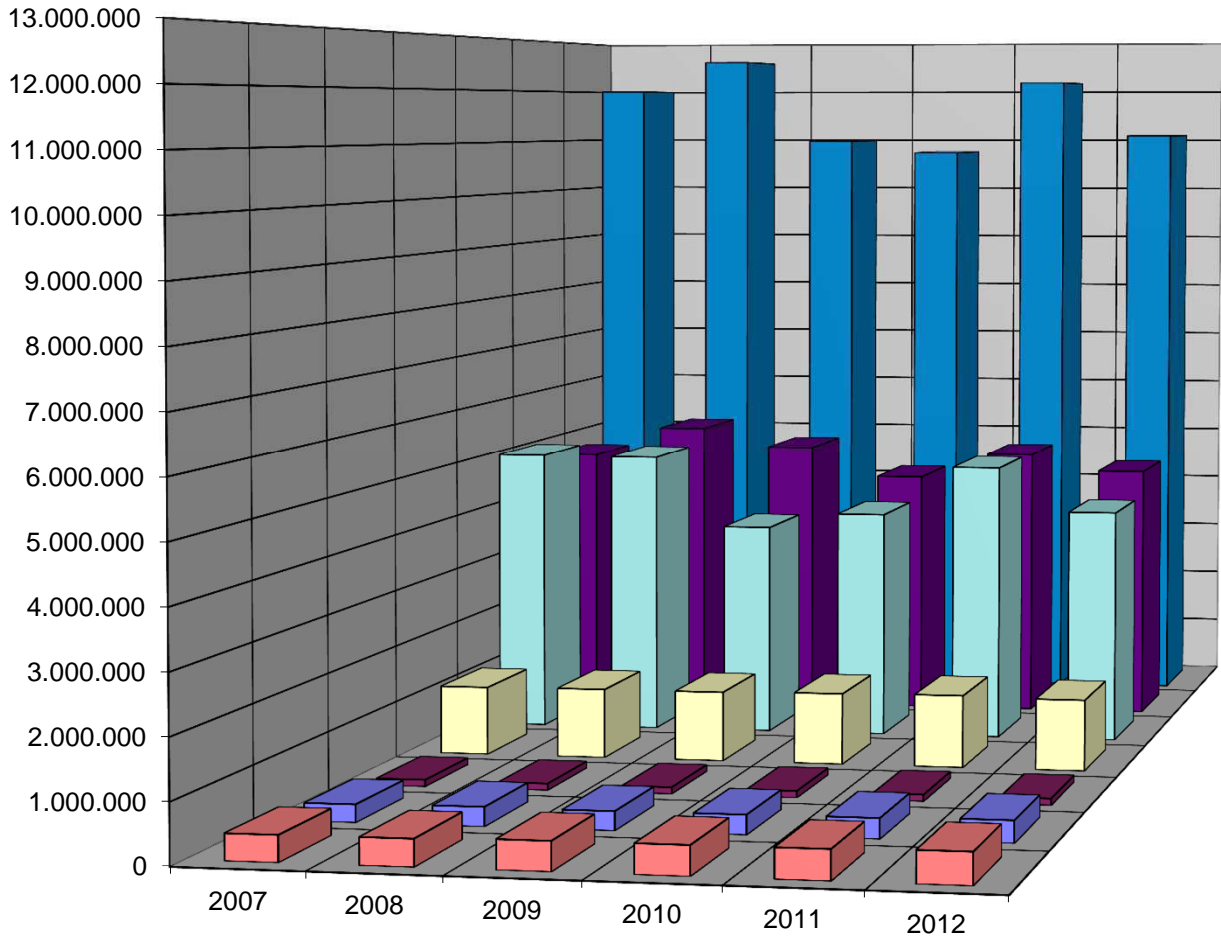
d) Altersstruktur am 30.06.2011

- 5 Jahre	697	Einwohner	=	4,29 %
6 - 14 Jahre	1.334	Einwohner	=	8,21 %
15 - 20 Jahre	1.135	Einwohner	=	6,99 %
21 - 29 Jahre	1.600	Einwohner	=	9,85 %
30 - 39 Jahre	1.845	Einwohner	=	11,36 %
40 - 49 Jahre	2.710	Einwohner	=	16,68 %
50 - 59 Jahre	2.414	Einwohner	=	14,86 %
60 - 69 Jahre	1.815	Einwohner	=	11,17 %
70 - 79 Jahre	1.653	Einwohner	=	10,17 %
80 u. älter	1.043	Einwohner	=	6,42 %
insgesamt	16.246	Einwohner	=	100,00 %

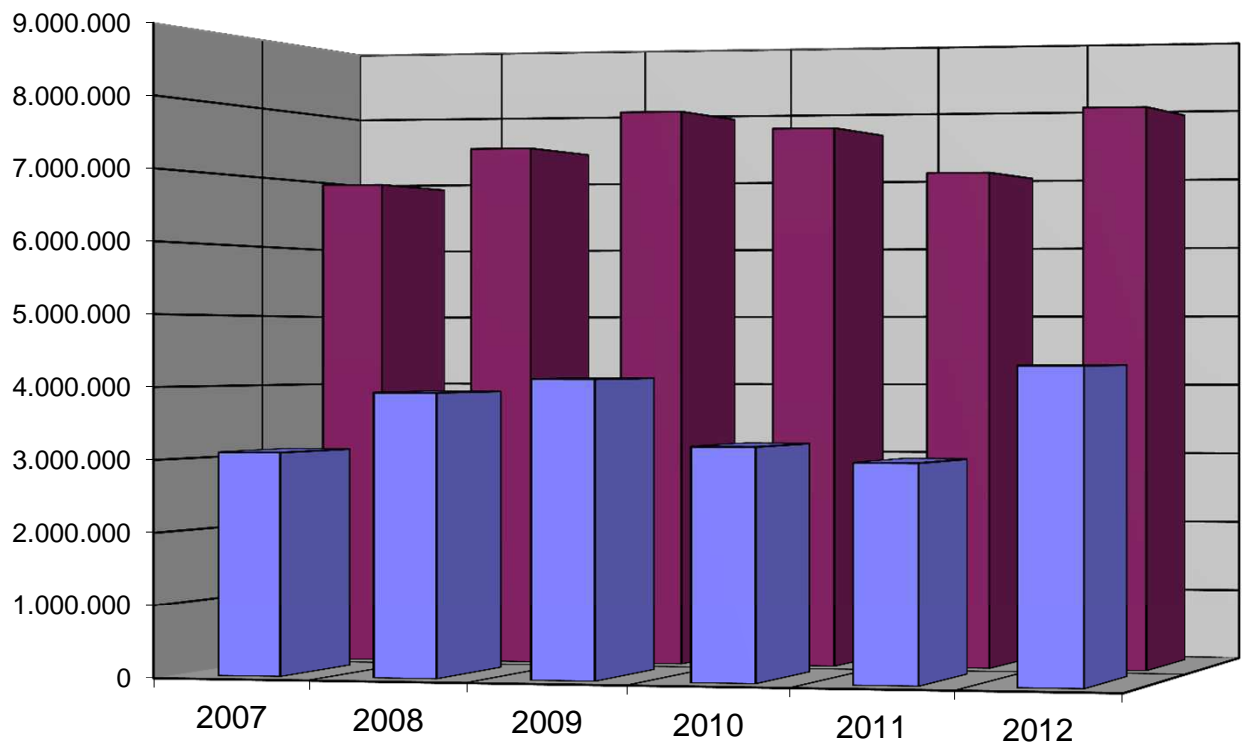
Entwicklung der Einwohnerzahl



Steuereinnahmen der Haushaltsjahre 2007 - 2012

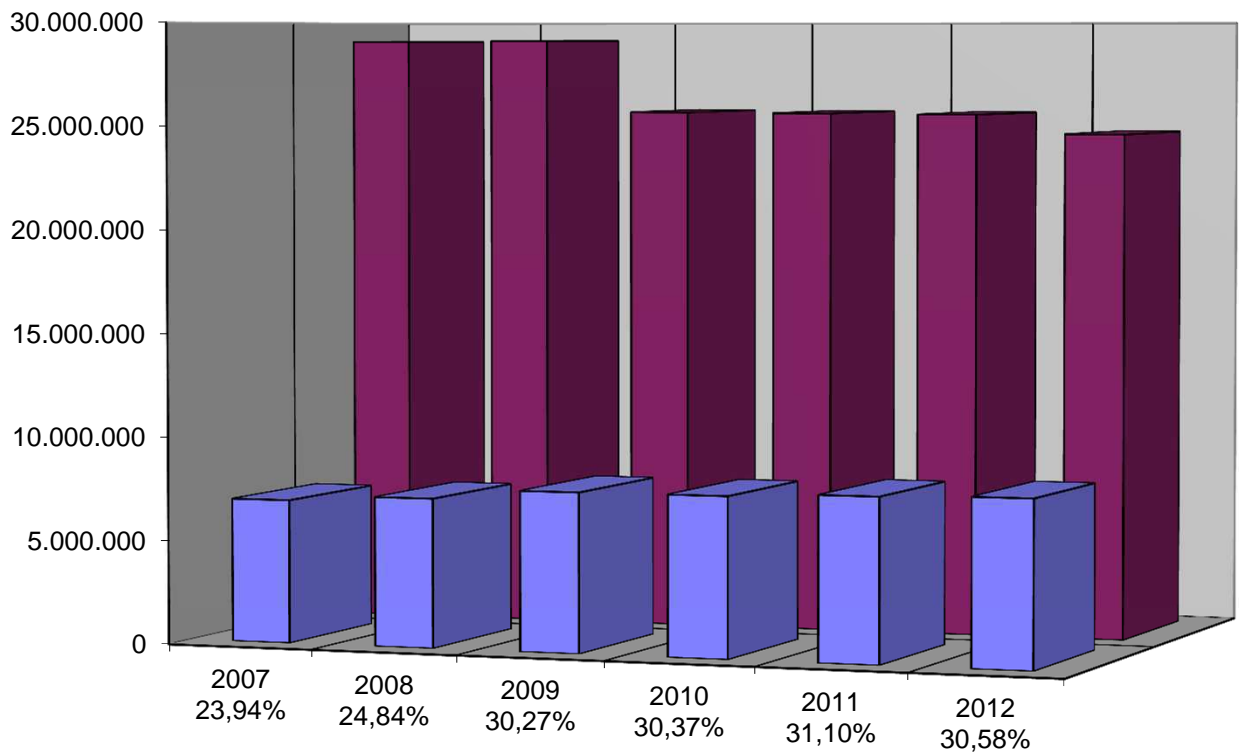


Schlüsselzuweisung / Kreis- und Schulumlage



■ Schlüsselzuweisung
■ Kreis-/Schulumlage

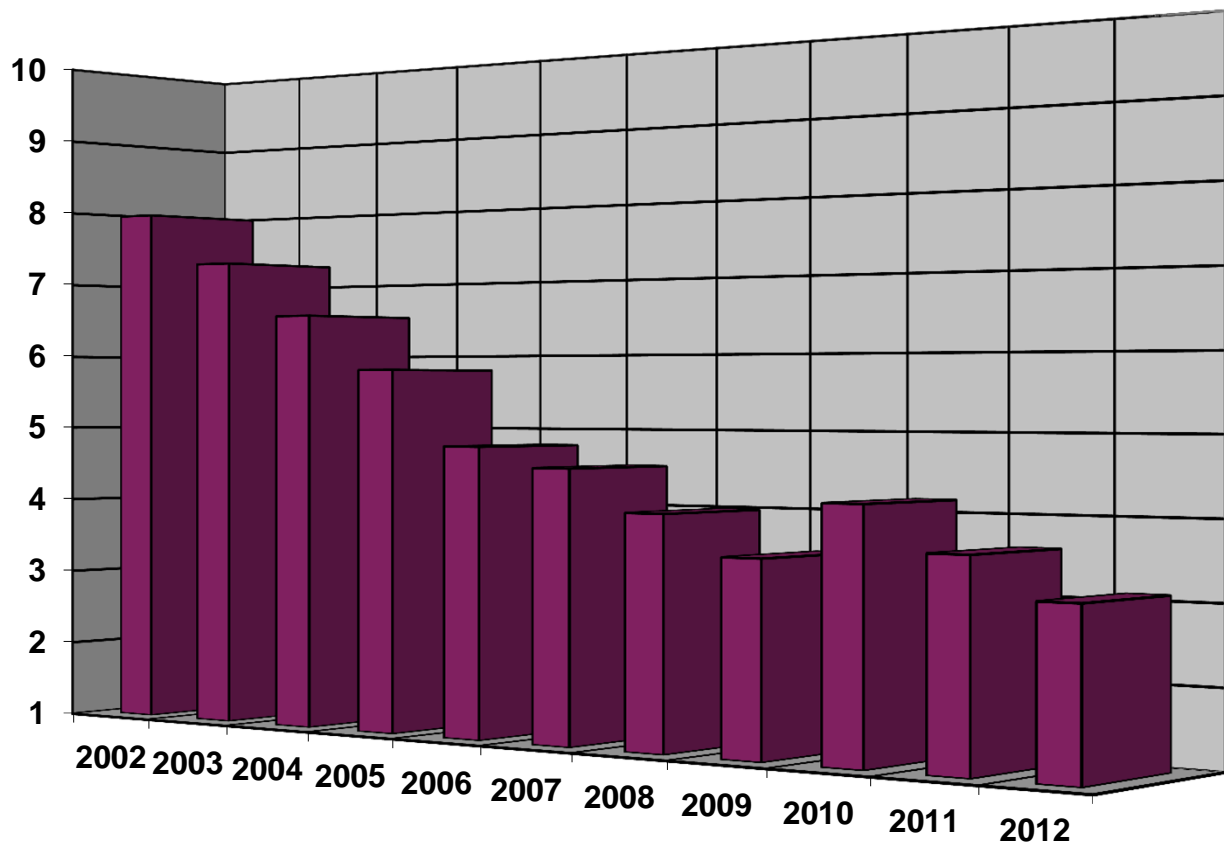
Vergleich Haushaltsvolumen - Personalausgaben



■ Personalausgaben

■ Ergebnishaushalt

**Entwicklung der Schulden
von 2002- 2012
in Millionen Euro (zum 31.12. jeden Jahres)
incl. Sonderinvestitionsprogramm**



in Millionen

2002 = 7,96 Euro	2003 = 7,26 Euro
2004 = 6,53 Euro	2005 = 5,80 Euro
2006 = 4,79 Euro	2007 = 4,53 Euro
2008 = 3,99 Euro	2009 = 3,48 Euro
2010 = 4,17 Euro	2011 = 3,61 Euro
2012 = 3,10 Euro	